

## Visor de Fluxo

### Aplicação:

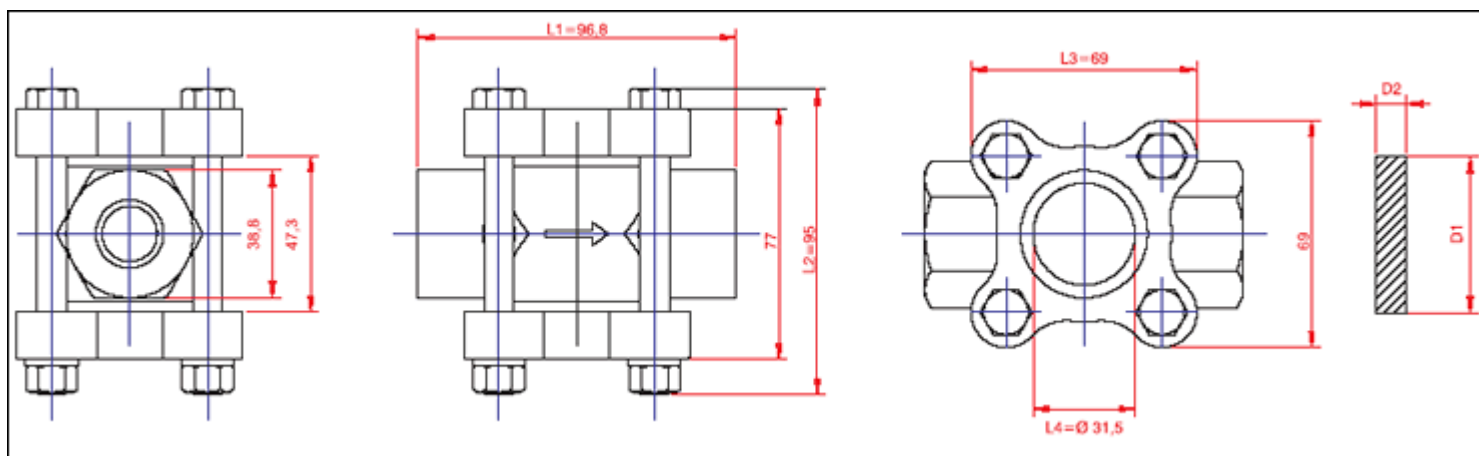
O Visor de Fluxo MGA permite a inspeção visual das condições instantâneas de fluxo de fluidos no interior de tubulações. Pode ser utilizado também para controlar o fluxo de vapor e condensado a montante de purgadores ou a jusante de superfícies de aquecimento em sistemas de vapor.

### Características de Fabricação:

- ↙ Carcaça inteiriça com dois cristais justapostos para inspeção;
- ↙ Ressalto separador fixo;
- ↙ Instalação em posição horizontal ou vertical;
- ↙ Ausência de peças móveis;
- ↙ Manutenção mínima e longa vida útil.
- ↙ Pressão máxima de serviço 21 kg/cm<sup>2</sup>.
- ↙ Temperatura máxima 300° C
- ↙ Para valores de pH entre 9 e 10 e fluidos agressivos deve-se utilizar disco de mica para proteção dos cristais contra desgaste prematuro.



### Informações Técnicas



### Visor de Fluxo

BITOLA		PASS.	L1	L2	L3	L4	D1	D2	PESO (Kg)
POL.	DN								
1/2"	15	11,1	96,8	95	69	31,5	45	45	1,52
3/4"	20	14	96,8	95	69	31,5	45	45	1,56
1"	25	20,4	96,8	95	69	31,5	45	45	1,48